

A configuração do bloqueador RF ocorre em duas partes, sendo a primeira parte a configuração do rastreador e a segunda parte a configuração do módulo RF.

Para a configuração do bloqueador deve-se seguir o passo de configuração:

PARTE 1 - CONFIGURAÇÃO DO RASTREADOR:

Acesse os menus Configurações > Adicional > Função Mestre-Escravo e siga o exemplo da imagem abaixo.

Habilite a função, defina o rastreador como “Mestre”, configure o tempo que o rastreador levará para detectar a perda de comunicação e ocorra o bloqueio.

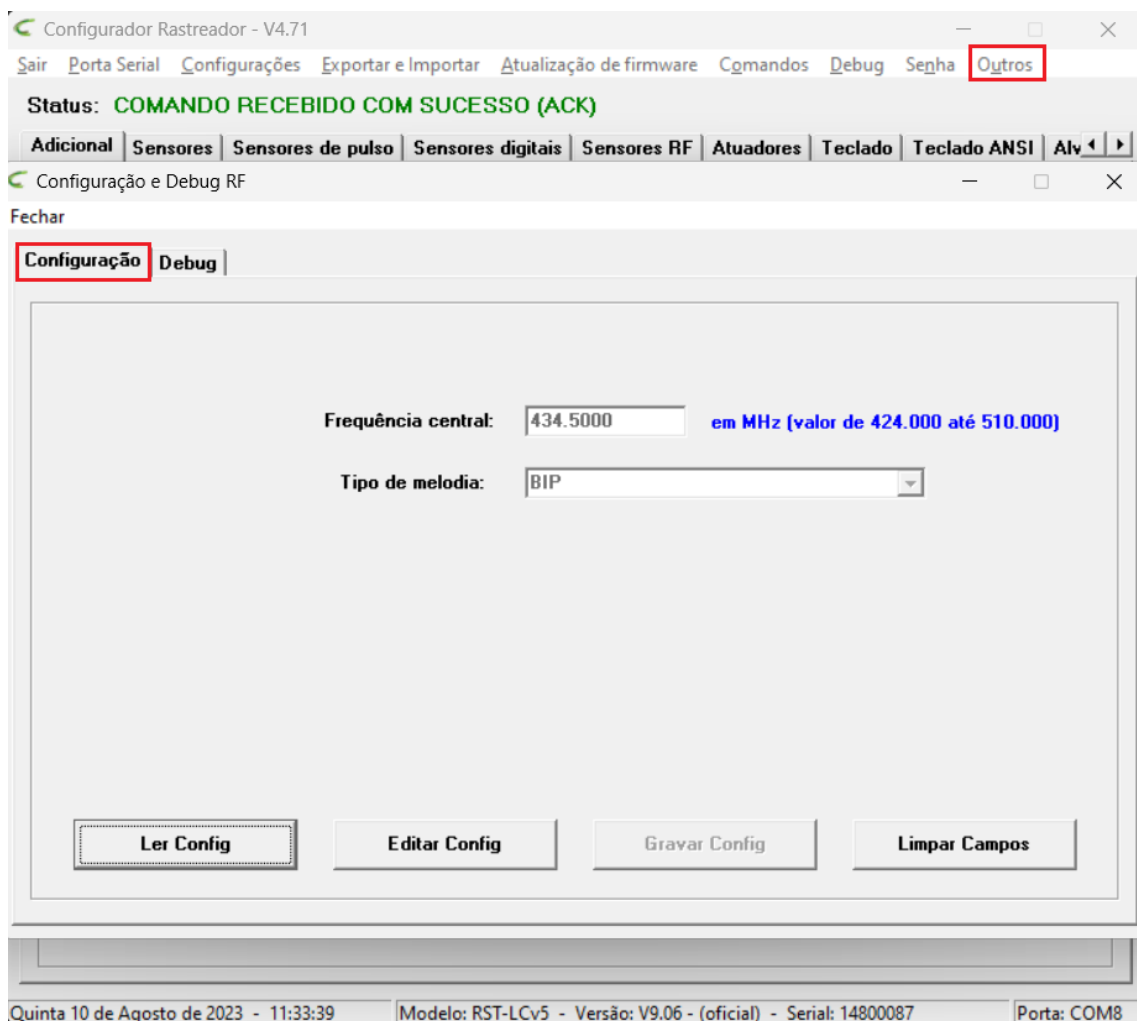
No campo regras marque apenas se for usar as opções de atuação e no campo do número serial, informe o **serial do módulo RF**.

The screenshot shows the 'Configurador Rastreador - V4.71' application window. The title bar includes 'Sair', 'Porta Serial', 'Configurações', 'Exportar e Importar', 'Atualização de firmware', 'Comandos', 'Debug', 'Senha', and 'Outros'. The main status bar reads 'Status: CONFIGURAÇÃO FUNÇÃO MESTRE-ESCRAVO'. Below this is a navigation menu with 'Adicional' highlighted in red, followed by 'Sensores', 'Sensores de pulso', 'Sensores digitais', 'Sensores RF', 'Atuadores', 'Teclado', 'Teclado ANSI', and 'Alv'. The main configuration area is titled 'Configuração' and contains several sections: 'Desbloqueio temporizado', 'Função mestre-escravo' (highlighted in red), 'Mensagem serial bloqueio/desbloqueio', and 'Atualização rem'. The 'Função mestre-escravo' section includes: 'Configuração: Habilitado Desabilitado'; 'Modo: Mestre Escravo'; 'Tempo para dectar perda: 18 (de 6 até 255, cada incremento = 10 segundos)'; 'Regras: Bloquear, Ligar sirene, Ligar pisca-alerta'; 'Comunicação via RF: Usar comunicação RF'; and 'Numero serial: 4501333 (serial do rastreador do rastreador escravo)'. At the bottom of the configuration area are four buttons: 'Ler Config', 'Editar Config', 'Gravar Config', and 'Limpar Campos'. The status bar at the very bottom shows 'Quinta 10 de Agosto de 2023 - 11:19:38', 'Modelo: RST-LCv5 - Versão: V9.06 - (oficial) - Serial: 14800087', and 'Porta: COM8'.

Após a configuração anterior, clique no menu Outros.

Em Configuração defina um valor de frequência para o rastreador comunicar com o módulo, pode-seguir o exemplo abaixo.

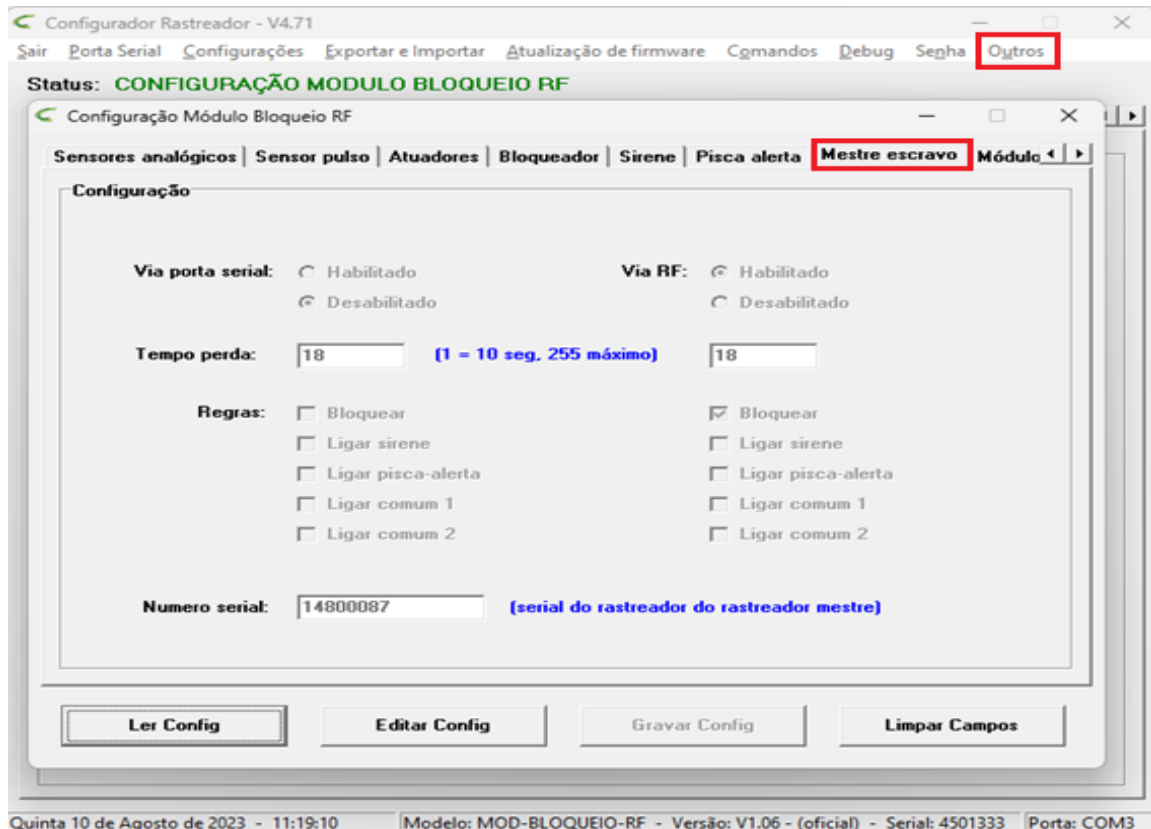
Atenção: O valor definido na frequência deve ser o mesmo configurado depois no módulo RF. Escolha o tipo de melodia de acordo com sua preferência.



Concluída a configuração do rastreador, coloque o módulo de bloqueio na jiga de testes e faça a leitura no configurador.

PARTE 2 – CONFIGURAÇÃO DO MÓDULO DE BLOQUEIO

Clique no menu Outros > Configuração módulo bloqueio RF > Mestre escravo.

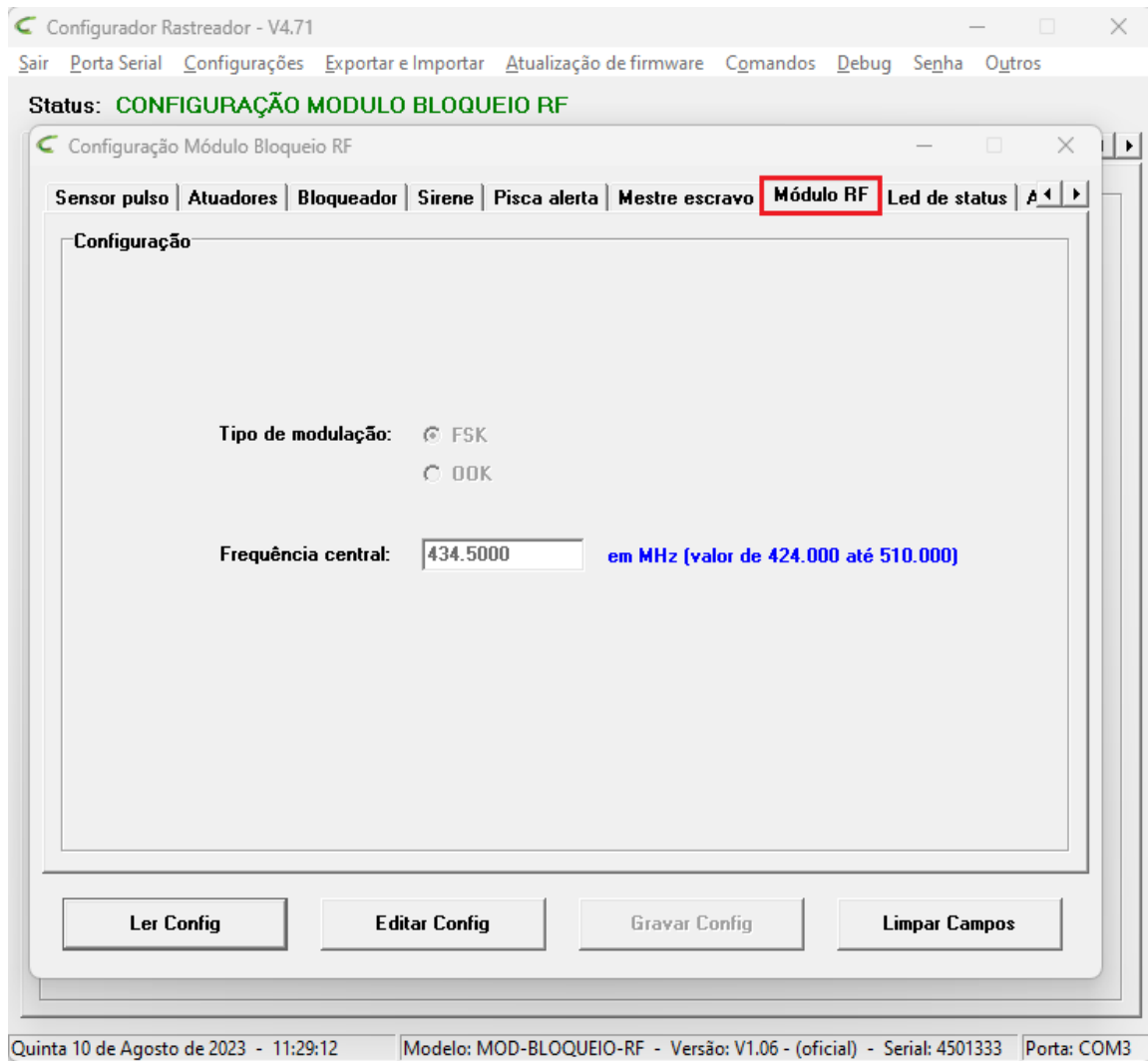


Nesta tela faça a configuração apenas da opção “Via RF” conforme a imagem acima.

Defina em segundos o tempo para detectar a perda da comunicação entre o rastreador e o bloqueador, marque a regra de atuação para bloquear.

No campo Número serial informe o número serial do rastreador.

Na aba Módulo RF selecione o tipo de modulação FSK e informe a mesma frequência que foi configurada anteriormente no rastreador.



Ainda no menu Outros, na aba Bloqueador você irá definir a polaridade do seu bloqueador conforme o exemplo abaixo.

